

KONDEZAČNÍ TECHNOLOGIE

MOTAN

WALL HUNG GAS BOILERS

NEW NEW NEW
NEW NEW NEW
NEW NEW NEW

CONDENS PLUS 100 35

ZÁVĚSNÝ PLYNOVÝ KONDEZAČNÍ KOTEL, VÝKON 35 KW

Nová řada CONDENS - kondenzační technologie HIGH-TECH

4



Účinnost třídy A

4 hvězdičky

(směrnice 92/42/EHS)

3



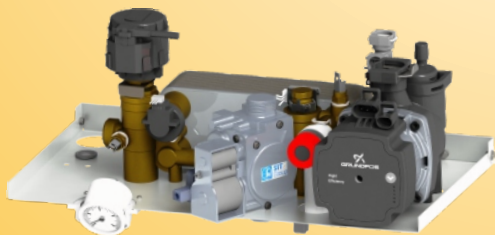
Komfort okruhu teplé vody

3 hvězdičky

(EN 13203)

Třída NOx 5

- **HIGH-TECH vzhled - skleněný přední panel (dotyková obrazovka) s displejem o uhlopříčce 4,3 palce**
- **Účinnost až 106 % a modulace výkonu 1:10**
- **Vysoký komfort na okruhu teplé vody - velkoobjemový sekundární tepelný výměník**
- **BRONZOVÝ hydroblok a nerezové potrubí**



€ 272621

CONDENS PLUS 100 35

Výhody pro klienta:

- HIGH-TECH vzhled - skleněný přední panel (dotyková obrazovka), displej s uhlopříčkou 4,3 palce (oblast zobrazení)
- účinnost až 106 % a modulace výkonu 1:10
- šetrný k životnímu prostředí - během provozu uvolňuje výrazně nižší množství NO_x, CO a CO₂ - třída Nox 5
- vysoký komfort na okruhu teplé vody - velkoobjemový sekundární tepelný výměník
- zkonstruován a vyroben tak, aby byla dosažena maximální provozní účinnost a hospodárnost podle nejnovějších požadavků evropské legislativy
- možnost připojení chrono termostatu, panelu dálkového ovládání nebo externího teplotního čidla

Technické a funkční vlastnosti

| Obchodní název | CONDENS PLUS 100 35 |
|---|---|
| Typ | C38GC35V1 |
| Účinnost (směrnice 92/42/EHS) | * * * * |
| Kategorie plynové náplně | G20-I2H |
| Typ odvodu | nucený, ventilátor s proměnlivými otáčkami |
| Třída Nox (G20-I2H, G24, G25.1, G31) | 5 |
| Třída účinnosti tepelné energie | A |
| Min./max. výkon CH (kW) (min./max.) (G20-I2H) | 3,5-33,9 kW |
| Max. výkon (80/60 °C) (G20-I2H) | 32,8 kW |
| Max. výkon (50/30 °C - kondenzační) (G20-I2H) | 35,8 kW |
| Max. výkon teplé užitkové vody (G20-I2H) | 35,6 kW |
| Výstupní výkon při jmenovitém tepelném výkonu (80/60°C) (G20-I2H) | 97 % |
| Výstupní výkon při jmenovitém tepelném výkonu (50/30°C - kondenzační) (G20-I2H) | 106 % |
| Max. jmenovitá spotřeba plynu | ≈ 3,5 Nmc/h |
| Tlak plynu (G20-I2G) | 20 mbar |
| Tlak plynu (GN) | 35 mbar |
| Max. tlak na CH okruhu | 0,8 ÷ 3 bar |
| Interval regulace teploty CH | 30 ÷ 80 °C |
| Interval regulace teploty pod podlahou | 15 ÷ 45 °C |
| Max. tlak na okruhu teplé vody | 0,2 ÷ 8 bar |
| Interval regulace teploty | 30 ÷ 55 °C |
| Interval regulace teploty - režim kotle | 70 °C |
| Průtok teplé vody při ΔT = 30°C (omezovač průtoku 12l/min) | 17 l/min |
| Komfort okruhu teplé vody EN 13203 | * * * |
| Třída účinnosti okruhu teplé vody | A, profil zatížení XL |
| Výška (mm) | 750 |
| Šířka (mm) | 400 |
| Hloubka (mm) | 345 |
| Hmotnost | 35kg |
| Objem primárního tepelného výměníku | 1,8 l |
| Tepelný přívod, odvod | 3/4" |
| Přívod studené vody, výstup teplé vody | 1/2" |
| Přívod plynu | 3/4" |
| Expanzní nádoba s membránou | 8 l |
| Kouřová trubka přívodu/odvodu vzduchu/plynu | koaxiál D100/D60, duální D80* |
| Délka přípojky kouřového plynu koaxiál | koaxiál max. 20 m; duál max. 20 m* |
| Typ odsávání | B ₂₃ , B ₃₃ , C ₁₃ , C _{13X} , C ₂₃ , C _{23X} , C ₃₃ , C ₄₃ , C _{43X} , C ₅₃ , C _{53X} , C ₆₃ , C _{63X} , C ₇₃ , C _{73X} , C ₈₃ , C _{83X} , C ₉₃ , C _{93X} |
| Teplota spalín | ≈ 80 °C |
| Napájení | 230 VAC/50 Hz |
| Jmenovitý výkon | 81 W |
| Stupeň krytí | IP 44 |

Nerezový tepelný výměník

Nový kondenzační tepelný výměník pro kotel CONDENS PLUS 100 35 je jednoduškovým a kompaktním tepelným výměníkem s jednoduchou nerezovou cívkou a oválnou sekcí. Tepelný výměník se skládá ze spalovací komory, kondenzační oblasti a izolovaného kovového kotouče chráněného silikonovým keramickým vláknem, které tyto dvě oblasti odděluje. Pomocí jednoduchého provedení cívky, která je součástí spojení vstupu/výstupu, lze docílit níže uvedených výhod:

- Automatické čištění - předcházení nahromadění špíny a nečistot, zejména v případě výměny dílů. Průtok je rovnoměrně rozložen pomocí jedné trubky, která zajišťuje řádný přenos tepla. Nejlepší výsledky z hlediska poklesu tlaku vody;

Minimální počet komponentů;

- vysoká účinnost a pevnost - konstantní rychlost vody po celou dobu životnosti
- nerezová ocel - vynikající odolnost proti korozi a snadná obrobitelnost
- odpadá nutnost svařování



ZÁVĚSNÝ PLYNOVÝ KOTEL CONDENS PLUS 10035 OBSAHUJE KOMPONENTY NEJVYŠŠÍ KVALITY:

- kondenzační tepelný výměník **Circond - Valmex** (Itálie)
- oběhové čerpadlo **GRUNDFOS** (Dánsko)
- plynový ventil **SIT** (Itálie)
- zabudovaný ventilátor s tryskou plyn-vzduch **SIT** (Itálie)
- mosazný hydroblok **Fugas** (Itálie)
- pojistný ventil **Kramer/Bitron** (Itálie)



Společnost má zavedený systém řízení jakosti, který byl certifikován podle normy ISO 9001:2015 společností DNV GL Certification Organisation.

* Dodávka standardního plynového kotle zahrnuje duální koaxiální sadu jako příslušenství; duální sada se dodává jako příslušenství na požádání